

失智症病因診斷工具

阿茲海默氏症分子影像

失智症是許多疾病症狀的統稱，與記憶、思維能力減退相關。其中最常見的是阿茲海默氏症，約佔六成，屬於退化性失智症的一種。

失智症的治療方法根據病因各不相同，目前雖無法治癒退化性失智症，但透過藥物或是非藥物的治療，能暫時改善緩解症狀。

◀◀ 在某些情況下，要釐清認知障礙的病因是困難的，分子影像能讓大腦病變被「看見」。 ▶▶



靜脈注射顯影劑 等待約90分鐘 正子造影20分鐘

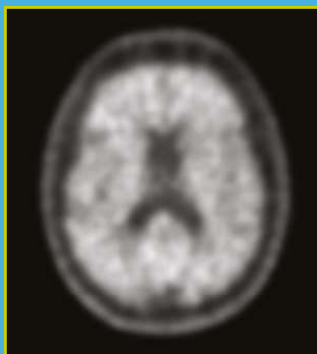


分子影像技術: 正子斷層造影 (Positron Emission Tomography)

類澱粉蛋白正子造影



陰性結果



陽性結果

如有認知症狀(記憶、語言、空間感、計算、判斷、抽象思考、注意力等)，請及早至神經科、精神科、或失智症門診評估。

掃描結果陰性

腦中目前沒有看到明顯的類澱粉斑塊堆積，您的認知症狀應不是阿茲海默氏症所造成，醫師可能會考慮其他的病因。

掃描結果陽性

腦中有類澱粉斑塊堆積，這些斑塊會出現在阿茲海默氏症患者的大腦中。此影像結果僅作為輔助診斷之參考，失智症診斷仍須由專業醫師經過多面向、完整的評估方能確定。

◀◀ 及早確診，及早確定合適的醫療及照護方式 ▶▶